

# **Obecně závazná vyhláška města Neratovice č. 4/2018**

## **kteřou se stanovují pravidla pro pohyb psů na veřejném prostranství a vymezují prostory pro volné pobíhání psů**

Zastupitelstvo města Neratovice se na svém zasedání dne 12. 9. 2018 usnesením č. 5/10.2/2018 usneslo vydat na základě ustanovení § 24 odst. 2 zákona č. 246/1992 Sb., na ochranu zvířat proti týrání, ve znění pozdějších předpisů, a v souladu s ustanoveními § 10 písm. d), § 35 a § 84 odst. 2 písm. h) zákona č. 128/2000 Sb., o obcích (obecní zřízení), ve znění pozdějších předpisů, tuto obecně závaznou vyhlášku:

### **Čl. 1 Předmět a území**

- 1) Předmětem této obecně závazné vyhlášky je úprava pravidel pro pohyb psů na veřejném prostranství a vymezení prostorů pro volné pobíhání psů
- 2) Tato obecně závazná vyhláška se nevztahuje na asistenční psy osob se zdravotním hendikepem včetně vodících psů pro zrakově postižené.
- 3) Území města Neratovice je tvořeno katastrálními územími Neratovice, Byškovice, Mlékojedy, Lobkovice a Korycany.

### **Čl. 2 Pravidla pro pohyb psů na veřejném prostranství**

- 1) Stanovují se následující pravidla pro pohyb psů na veřejném prostranství<sup>1)</sup> ve městě:
  - a) na veřejných prostranstvích ve městě, s výjimkou míst uvedených v odst. 1 písm. b) a c) tohoto článku a v článku 3 této vyhlášky, je možný pohyb psů pouze na vodítku;
  - b) na autobusových zastávkách, v době pořádání trhů v prostorách k tomuto účelu vyčleněných, jakož i v době konání veřejně přístupných společenských, kulturních a sportovních akcí na místě konání těchto akcí, je možný pohyb psů pouze na vodítku a s náhubkem;
  - c) na dětská hřiště, sportoviště, pískoviště a koupaliště je psům vstup zakázán.
- 2) Splnění povinností stanovených v odst. 1 zajišťuje fyzická osoba, která má psa na veřejném prostranství pod kontrolou či dohledem<sup>2)</sup>.
- 3) Osoby uvedené v odst. 2 jsou rovněž povinny neprodleně odstranit exkrementy způsobené psem na veřejném prostranství.

### **Čl. 3 Vymezení prostor pro volné pobíhání psů**

- 1) Pro volné pobíhání psů se vymezují následující prostory:
  - a) veřejné prostranství podél řeky Labe mezi železničním mostem do Mlékojed a hranicí území Spolany a.s., graficky vyznačené v bodě A) přílohy č. 1 této obecně

<sup>1)</sup> § 34 zákona č. 128/2000 Sb., o obcích (obecní zřízení), ve znění pozdějších předpisů.

<sup>2)</sup> Fyzickou osobou se rozumí např. chovatel psa, jeho vlastník či doprovázející osoba.

závazné vyhlášky;

- b) veřejné prostranství podél řeky Labe u zdymadla, kde je možný volný pohyb psů od 1. října daného roku do 30. dubna roku následujícího (od 1. května daného roku do 30. září téhož roku volný pohyb psů v této lokalitě možný není), graficky vyznačené v bodě B) přílohy č. 1 této obecně závazné vyhlášky;
  - c) psí loučka pro volný pohyb psů umístěná severozápadně od křížení ulic Kojetická a Na Výsluní, graficky vyznačená v bodě C) přílohy č. 1 této obecně závazné vyhlášky;
  - d) veřejné prostranství u „kopce Miluji“ a Základní školy Neratovice, 28. Října 1157, okres Mělník, graficky vyznačené v bodě D) přílohy č. 1 této obecně závazné vyhlášky
- 2) Volné pobíhání psů v prostorách uvedených v odst. 1 tohoto článku je možné pouze pod neustálým dohledem a přímým vlivem osoby doprovázející psa.

#### **Čl. 4 Zrušující ustanovení**

Tato obecně závazná vyhláška zrušuje a nahrazuje obecně závaznou vyhlášku města Neratovice č. 4/2016 ze dne 19. 12. 2016.

#### **Čl. 5 Účinnost**

Tato obecně závazná vyhláška nabývá účinnosti 15. dnem po dni jejího vyhlášení.

.....  
Bc. Markéta Rajchertová  
místostarostka

.....  
Mgr. Lenka Mrzílková  
starostka

Vyvěšeno na úřední desce dne: 24. 9. 2018  
Sejmuto z úřední desky dne:

Úřední deska MěÚ Neratovice  
Vyvěšeno dne: 24. 9. 2018  
Bude sejmuto: 15. 10. 2018  
Sejmuto dne:



**Příloha č. 1 k obecně závazné vyhlášce č. 4/2018**

Bod A)

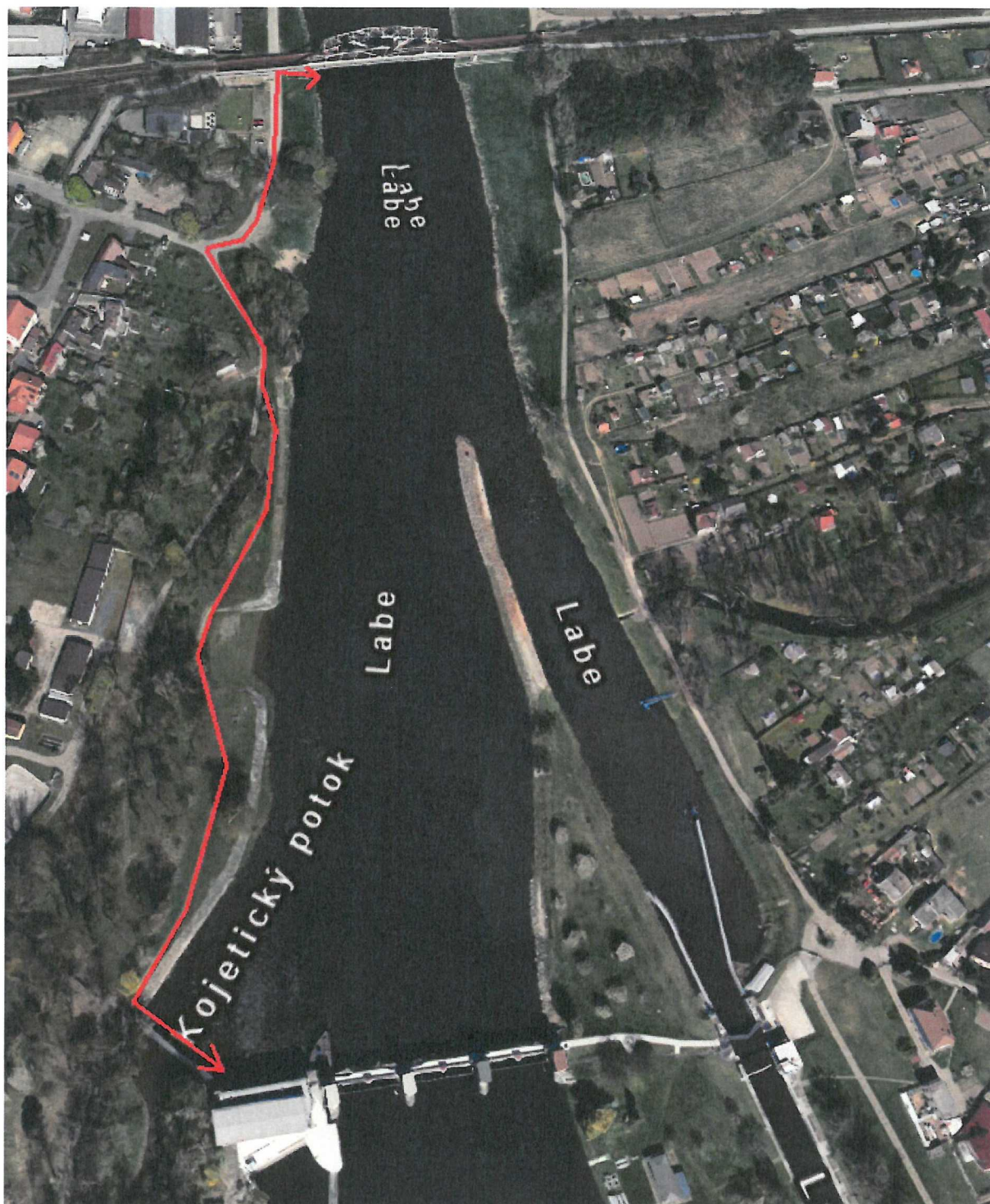
Grafické vyznačení prostoru města Neratovice, pro volný pohyb psů pod neustálým dohledem nebo přímým vlivem chovatele či vlastníka psa, podél řeky Labe mezi železničním mostem do Mlékojed a hranicí území Spolany a.s.





Bod B)

Grafické vyznačení prostoru města Neratovice, pro volný pohyb psů pod neustálým dohledem nebo přímým vlivem chovatele či vlastníka psa, podél Labe prostor „u zdymadla“, který je možný od 1. října daného roku do 30. dubna roku následujícího (od 1. května daného roku do 30. září téhož roku volný pohyb psů v této lokalitě možný není).





Bod C)

Grafické vyznačení prostoru města Neratovice, pro volný pohyb psů pod neustálým dohledem nebo přímým vlivem chovatele či vlastníka psa, „psí loučka“ umístěné severozápadně od křižení ulic Kojetická a Na výsluní.





Bod D)

Grafické vyznačení prostoru města Neratovice, pro volný pohyb psů pod neustálým dohledem nebo přímým vlivem chovatele či vlastníka psa, u „kopce Miluji“ a Základní školy Neratovice, 28. Října 1157, okres Mělník.

